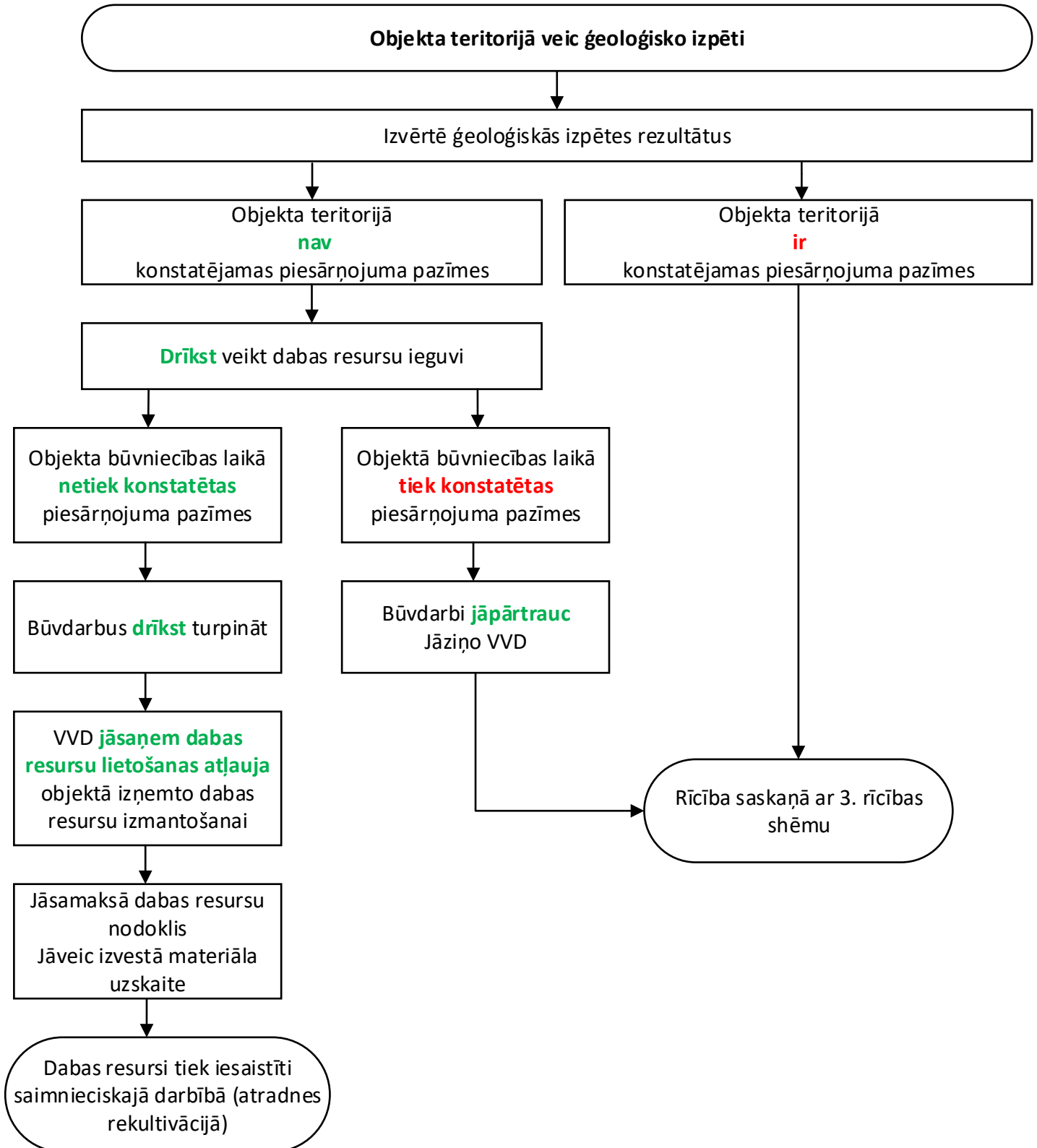




# 1. rīcības shēma

Būvniecības objekts, no kura izņem dabas resursus  
- atrodas iepriekš neietekmētā teritorijā (piemēram, pļava)  
- neatrodas piesārņotā vai potenciāli piesārņotā vietā\*



\* Pārbaudīt Latvijas vides, ģeoloģijas un meteoroloģijas centra (LVĢMC) piesārņoto un potenciāli piesārņoto vietu reģistrā <http://parissrv.lvģmc.lv/#viewType=pppvMapView&incrementCounter=1>



## 2. rīcības shēma

- Būvniecības objekts, no kura izņem grunti  
- atrodas ietekmētā teritorijā (piemēram, iepriekš apbūvēts, degradēta teritorija)  
- neatrodas piesārņotā vai potenciāli piesārņotā vietā\*

Objektā veic būves nojaukšanas darbus  
(būves pamatu daļa kopā ar augsni vai derīgajiem izrakteniem)

Būvniecības atkritumus (šķembas, betona gabali, keramika, asfaltu saturoši atkritumi, kārņiņi), kas sajaukti kopā ar augsni vai derīgajiem izrakteniem, **apsaimnieko** kā atkritumus atbilstoši *Atkritumu apsaimniekošanas likuma 12. un 15. pantam*

Ja nebīstamus būvniecības atkritumus (šķembas, betona gabali, keramika, asfaltu saturoši atkritumi, kārņiņi), kas sajaukti kopā ar augsni vai derīgajiem izrakteniem, **plānots uz vietas drupināt un izmantot tur pat objektā**, tad tam jāatspoguļojas būvprojektā vai rekultivācijas projektā, atbilstoši *Atkritumu apsaimniekošanas likuma 20. panta septiņi prim divi daļai*. Informācijai jābūt atspoguļotai arī būvniecības informācijas sistēmā.

Ja nebīstamus būvniecības atkritumus (šķembas, betona gabali, keramika, asfaltu saturoši atkritumi, kārņiņi), kas sajaukti kopā ar augsni vai derīgajiem izrakteniem, **izmanto citā objektā**, tiem jābūt sagatavotiem un tam jābūt norādītam būvprojektā atbilstoši *Atkritumu apsaimniekošanas likuma 20. panta septiņi prim divi daļai* vai ieguves projektā

### Zināšanai!

\* Būvniecības atkritumus, kas sajaukti kopā ar augsni/ derīgajiem izrakteniem nepiemēro derīgo izrakteņu īpašības un statusu, kā arī šo sajaukto materiālu nedrīkst apsaimniekot kā derīgos izrakteņus.

\*Par būvniecības atkritumu, kas sajaukti kopā ar augsni/ derīgajiem izrakteniem, izvešanu no objekta nav jāmaksā dabas resursu nodoklis un nav jāsaņem dabas resursu lietošanas atļauja.

\*No būvobjekta, kurā notiek objekta nojaukšana un ir saskaņots būvprojekts,, atkritumus var izvest bez atkritumu apsaimniekošanas atļaujas, ja ievēšana citā objektā ir paredzēta un saskaņota būvprojektā.

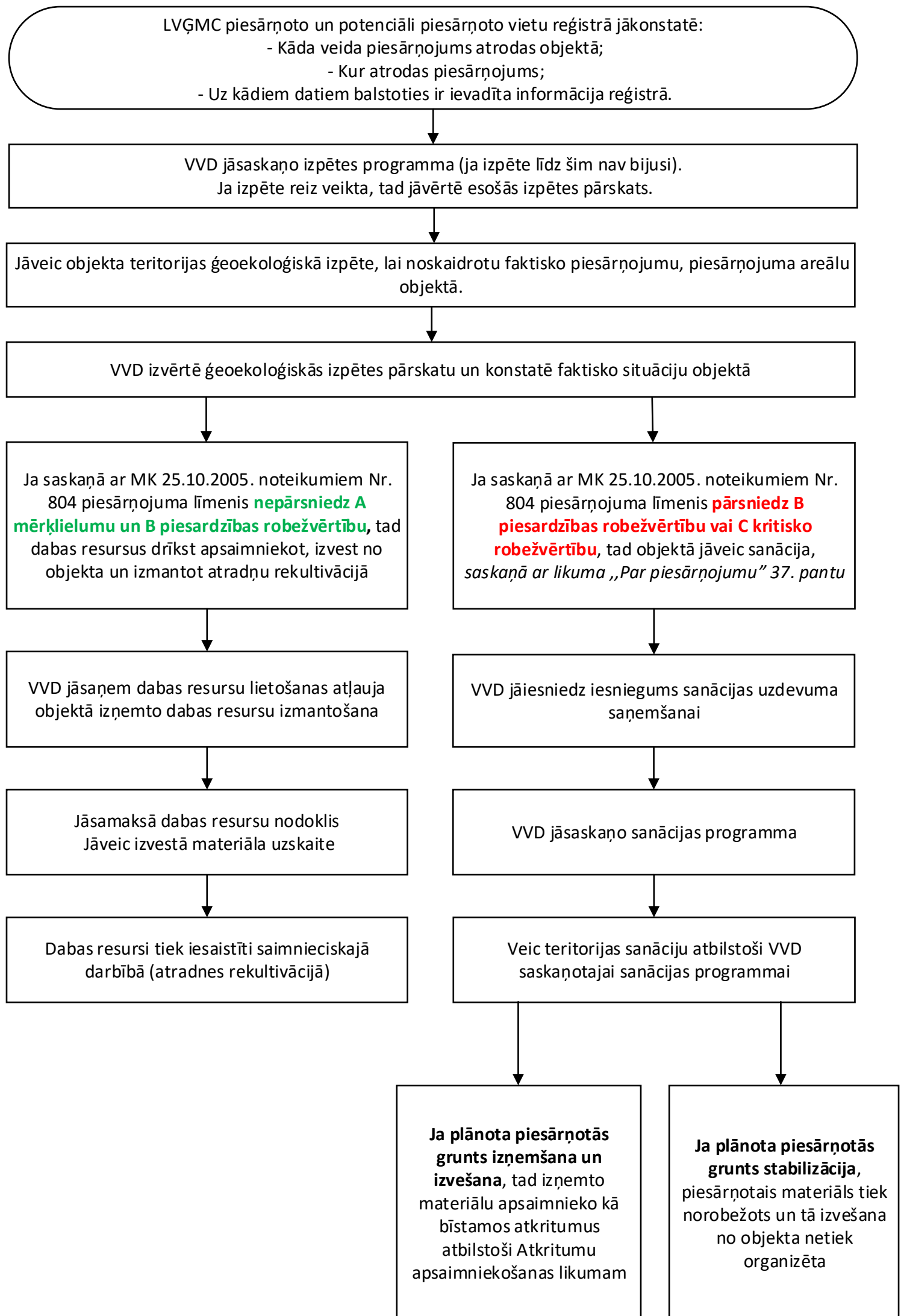
**!Tā nedrīkst būt:**





### 3. rīcības shēma

Būvniecības objekts, no kura izņem grunti  
- atrodas piesārņotā vai potenciāli piesārņotā vietā\*



\*Pārbaudīt Latvijas vides, ģeoloģijas un meteoroloģijas centra (LVGMC) piesārņoto un potenciāli piesārņoto vietu reģistrā  
<http://parissrv.lvgmc.lv/#viewType=pppvMapView&incrementCounter=1>